

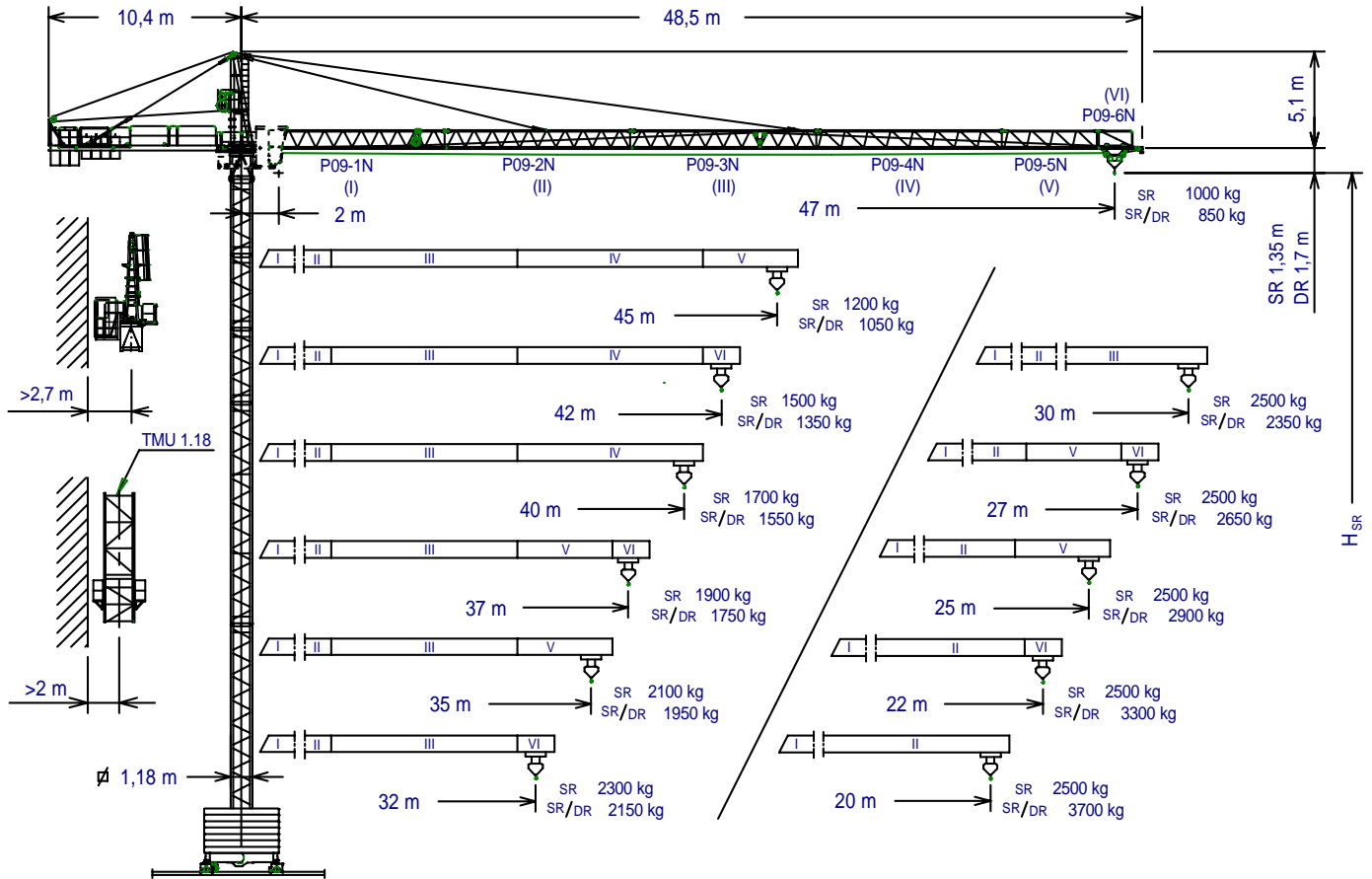
# GRUA TORRE TOWER CRANE

# J47NS



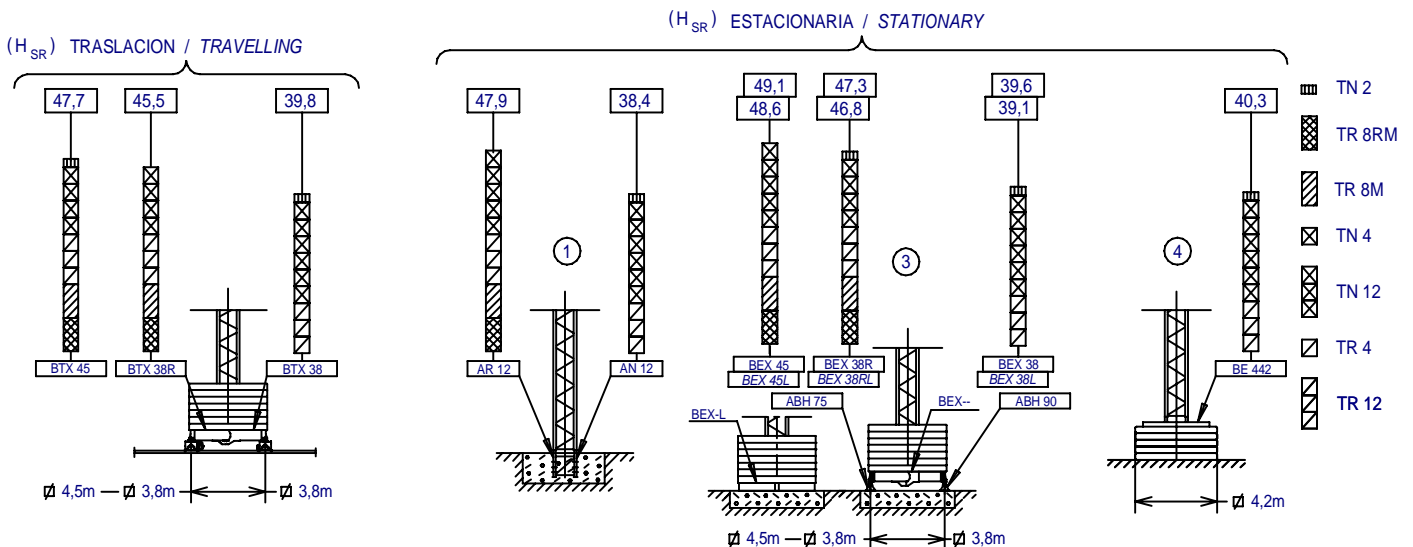
UNE 58-101  
FEM 1001

SISTEMA DE CALIDAD CERTIFICADO SEGUN  
QUALITY ASSURANCE SYSTEM CERTIFIED ACCORDING TO  
**UNE-EN-ISO 9001**



P09-1N	149.40.500	TN 4	146.32.000
P09-2N	149.41.000	TN 2	146.32.500
P09-3N	149.42.000	BTX 45/BEX 45	137.20.500
P09-4N	149.43.000	BTX 38R/BEX 38R	137.20.000
P09-5N	149.44.000	BTX 38/BEX 38	149.20.000
P09-6N	149.45.000	ABH 90	146.23.000
TR 45L	146.30.000	ABH 75	152.23.000
TN 12	146.31.000	AR 12	137.21.000
TR 8RM	202.30.000	AN 12	146.21.000
TR 8M	146.30.800	BE 442	146.24.850
TR 4	800.32.300	TMU 1.18	202.35.500

H<sub>SR</sub> = Altura máxima bajo gancho sin arriostrar (m).  
Maximum height under hook without fastening (m).  
Con cabina bajar H<sub>SR</sub> 2m.  
Lower H<sub>SR</sub> 2m with cabin.



Viento fuera de servicio / Out of service wind: FEM 1001



**JASO EQUIPOS DE OBRAS Y CONSTRUCCIONES, S.L.**

Fecha / Date: 15-03-2012 - Reservado el derecho a modificaciones sin previo aviso / Subject to modification, without previous warning  
Declinamos toda responsabilidad derivada de la información proporcionada / This information is supplied without liability

SR (t)		Cargas máximas / Maximum loads											2-2,5 t a	
		Alcance del gancho (m)					Hook reach (m)							
PLUMA / JIB		47	45	42	40	37	35	32	30	27	25	22	20	
47 m	1	1,05	1,14	1,21	1,33	1,42	1,57	1,7	1,9	2-2,07	2-2,38	2-2,5	25,8-21,1 m	
45 m	—	1,2	1,3	1,37	1,5	1,6	1,77	1,9	2-2,14	2-2,32	2-2,5	2-2,5	28,8-23,5 m	
42 m	—	—	1,5	1,6	1,73	1,85	2-2,04	2-2,2	2-2,45	2-2,5	2-2,5	2-2,5	32,5-26,6 m	
40 m	—	—	—	1,7	1,85	1,97	2-2,18	2-2,34	2-2,5	2-2,5	2-2,5	2-2,5	34,6-28,2 m	
37 m	—	—	—	—	1,9	2-2,02	2-2,23	2-2,39	2-2,5	2-2,5	2-2,5	2-2,5	35,3-28,8 m	
35 m	—	—	—	—	—	2-2,1	2-2,32	2-2,48	2-2,5	2-2,5	2-2,5	2-2,5	35-29,8 m	
32 m	—	—	—	—	—	—	2-2,3	2-2,47	2-2,5	2-2,5	2-2,5	2-2,5	32-29,6 m	
30 m	—	—	—	—	—	—	—	2-2,5	2-2,5	2-2,5	2-2,5	2-2,5	30 m	
27 m	—	—	—	—	—	—	—	—	2-2,5	2-2,5	2-2,5	2-2,5	27 m	
25 m	—	—	—	—	—	—	—	—	—	2-2,5	2-2,5	2-2,5	25 m	
22 m	—	—	—	—	—	—	—	—	—	—	2-2,5	2-2,5	22 m	
20 m	—	—	—	—	—	—	—	—	—	—	—	2-2,5	20 m	

SR / DR (t)		Cargas máximas / Maximum loads											2 t / 4 t - 2,5 t / 5 t			
		Alcance del gancho (m)					Hook reach (m)									
PLUMA / JIB		47	45	42	40	37	35	32	30	27	25	22	20	15	a	
47 m	0,85	0,9	0,99	1,06	1,18	1,27	1,42	1,54	1,75	1,92	2-2,23	2-2,5 2,5	2-2,5 3,45	24,2 13,1	20 10,7	m
45 m	—	1,05	1,15	1,22	1,35	1,46	1,62	1,76	1,99	2-2,2	2-2,5 2,53	2-2,5 2,82	2-2,5 3,9	26,9 14,6	22,3 11,9	m
42 m	—	—	1,35	1,45	1,58	1,7	1,88	2-2,05	2-2,3	2-2,5 2,52	2-2,5 2,91	2-2,5 3,25	2 - 2,5 4 - 4,45	30,5 16,5	25,2 13,4	m
40 m	—	—	—	1,55	1,7	1,82	2-2,03	2-2,19	2-2,47	2-2,5 2,7	2-2,5 3,12	2-2,5 3,47	2 - 2,5 4 - 4,75	32,4 17,6	26,8 14,3	m
37 m	—	—	—	—	1,75	1,87	2-2,08	2-2,24	2-2,5 2,53	2-2,5 2,77	2-2,5 3,19	2-2,5 3,55	2 - 2,5 4 - 4,86	33,1 17,9	27,3 14,6	m
35 m	—	—	—	—	—	1,95	2-2,16	2-2,34	2-2,5 2,63	2-2,5 2,88	2-2,5 3,32	2-2,5 3,69	2 - 2,5 4 - 5	34,3 18,6	28,3 15,1	m
32 m	—	—	—	—	—	—	2-2,15	2-2,32	2-2,5 2,61	2-2,5 2,85	2-2,5 3,29	2-2,5 3,66	2 - 2,5 4 - 5	32 18,4	28,1 15	m
30 m	—	—	—	—	—	—	—	2-2,35	2-2,5 2,65	2-2,5 2,895	2-2,5 3,34	2-2,5 3,71	2 - 2,5 4 - 5	30 18,7	28,4 15,2	m
27 m	—	—	—	—	—	—	—	—	2-2,5 2,65	2-2,5 2,9	2-2,5 3,33	2-2,5 3,7	2 - 2,5 4 - 5	27 18,6	27 15,2	m
25 m	—	—	—	—	—	—	—	—	—	2-2,5 2,9	2-2,5 3,34	2-2,5 3,72	2 - 2,5 4 - 5	25 18,7	25 15,2	m
22 m	—	—	—	—	—	—	—	—	—	—	2-2,5 3,3	2-2,5 3,67	2 - 2,5 4 - 5	22 18,5	22 15	m
20 m	—	—	—	—	—	—	—	—	—	—	—	2-2,5 3,7	2 - 2,5 4 - 5	20 18,6	20 15,1	m

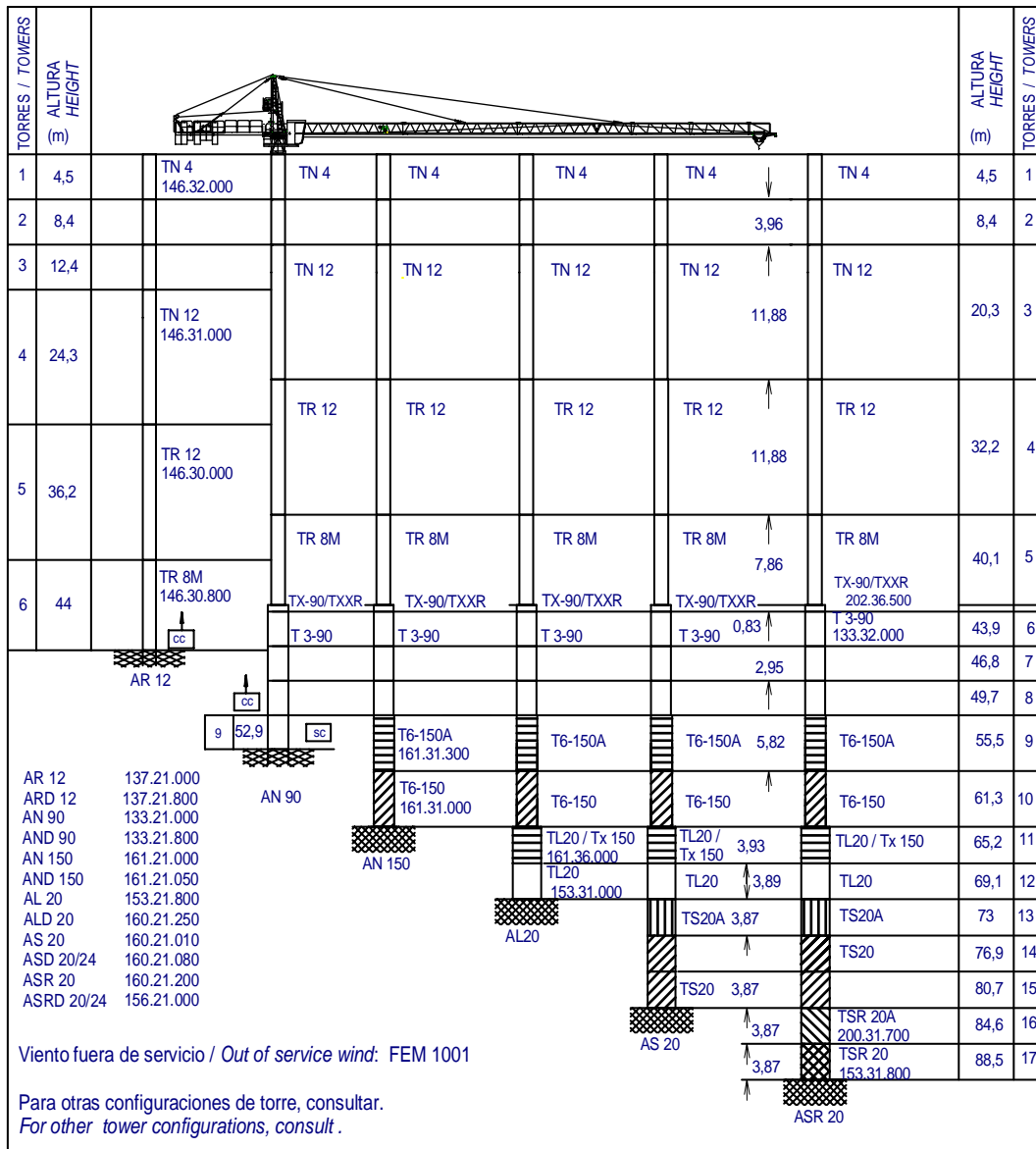
CARACTERÍSTICAS DE MECANISMOS / MECHANISMS FEATURES				Mecanismos sin VF: / Mechanisms without VF: Para / For				480V / 60Hz		Potencias y velocidades: 20% más. / Powers and speeds: 20% more					
*opcional / *optional		EC2566 SR2	EC2580 SR1	* EC2566 VF SR2	* EC33100 VF SR2					3,8/4,5m TG825 VF	OG708VF	TC 360 VF	TH 1010		
	t / m/min	1,3 / 64   2,5 / 32   2,5 / 8	1,1 / 82   2 / 41   2 / 10	1,3 / 0...64   2,5 / 0...32	1,1 / 0...102   2,5 / 0...51	0...25 m/min	0...0,2 / 0,2...0,4 / 0,4...0,8 r/min	0...15 / 15...30 / 30...60 m/min	1 m/min	2x3	5,5	1,8	9,2		
	t / m/min	2,6 / 32   5 / 16   5 / 4	2,2 / 41   4 / 20,5   4 / 5	2,6 / 0...32   5 / 0...16	2,2 / 0...51   5 / 0...25,5										
kW		18,4				24,2		2x3		5,5		1,8		9,2	
Maximo recorrido gancho / Maximum hook course		SR 189 m / DR 94,5 m								400V / 50Hz		Potencia necesaria (estacionaria): / Required power (stationary):		25,7 kW / *31,5 kW	
<p>IMPORTANTE: A medida que la altura bajo gancho de la grúa aumenta, disminuirá la capacidad de carga. Consultar el capítulo de capacidad de carga (04.015.00) del apartado del mecanismo de elevación del manual del fabricante.</p>				<p>IMPORTANT: When the height under hook increases, the hoisting load will decrease. Consult the chapter of load capacity (04.015.00) of the hoisting mechanism of the manufacturer's handbook.</p>											



DENOMINACION DENOMINATION		L (m)	A (m)	H (m)	Peso (kg) Weight (kg)	
Torre Tower section	TR 8RM - TR8M	8,07	1,19	1,19	2575-2515	
	TR 12 - TN 12	12,01	1,19	1,19	2840-2780	
	TN 4RA - TN 4	4,06-4,09	1,19	1,19	1100-1055	
	TR 4	3,96	1,18	1,18	1070	
	TN 2	2,29	1,19	1,19	785	
Torre asiento de pista+Base punta torre+Orientación. Slewing table+Tower head base+Slewing mechanism		2,94	1,65	2,15	2100	
Estructura punta de torre+elevación Tower head structure+hoisting		5,46	1,19	2,31	1990	
Torre asiento pista+punta torre+orientación+elevación Slewing table+Tower head+slewing+hoisting		6,97	1,65	2,42	4090	
Tramo de pluma Jib section	P09-1N(I)	10,13	1,00	1,13	1020	
	P09-2N(II)	10,16	0,87	1,14	940	
	P09-3N(III)	10,15	0,87	1,12	880	
	P09-4N(IV)	10,15	0,87	1,03	575	
	P09-5N(V)	5,26	0,87	1,02	295	
	P09-6N(VI)	2,13	0,86	1,02	110	
Polipasto Hook assembly	SR	0,76	0,16	0,96	135	
	DR	0,76	0,20	1,40	170	
Carro Crab	SR	1,00	1,33	0,73	110	
	DR	1,04	1,37	0,88	175	
Contrapluma con plataformas Counterjib with platforms		9,45	1,41	0,43	1460	
Plataforma y cabina Platform and cabin		3,69	1,63	2,25	820	
Base grúa Crane base	Estacionaria III / Stationary III	BEX 38	6,38	0,84	1,53	3400
		BEX 38R	6,38	0,84	1,47	3800
		BEX 45	7,37	0,84	1,47	4380
	Traslación / Travelling	BTX 38	6,02	1,62	1,63	4760
		BTX 38R	6,02	1,73	1,73	5230
		BTX 45	7,01	1,62	1,73	5995
Contrapeso Counterweight	Grande / Big	1,08	0,50	2,02	2360	
	Pequeño / small	1,08	0,50	1,30	1500	
Lastre Ballast	Est. III - Stationary III / Trasl. - Travelling	4,00	0,34	1,30	4100	
	Est. IV / Stationary IV	2,09	0,34	2,10	3450	
Torre de montaje Jacking cage		7,14	1,76	1,71	3200	
Torre de montaje sin puerta, carro, plataforma carro y viga de apoyo Jacking cage without door, trolley, trolley platform and beam assembly		7,14	1,76	1,71	2450	

LASTRES INFERIORES / LOWER BALLASTS			Para alturas intermedias tomar el lastre correspondiente a la altura superior For intermediate heights take the ballast corresponding to the higher height						
Viento fuera de servicio / Out of service wind: FEM 1001			Altura bajo gancho (m) / Height under hook (m)						
			18	22	30	40	46	49	
Número de piedras de lastre Number of ballast blocks	Est. III Stationary III Trasl. Travelling	Piedras:4100kg Blocks:4100kg	BEX 45 / BTX 45	6		8	10	12	14
			BEX 45L	8		10	12	14	
			BEX 38R / BTX 38R	6	8	10	12	14	--
			BEX 38 / BTX 38	6	8	10	12	14	----
			BEX 38RL	8		10	12	14	--
	BEX 38L	8		10	12	14	----		
Est. IV Stationary IV	Piedras:3450kg Blocks:3450kg	BE 442	hasta 30 m 16 piedras until 30 m 16 blocks			hasta 40,3 m 20 piedras until 40,3 m 20 blocks			





Transporte grúa de 38,4 m bajo gancho con estacionaria / 38.4 m under hook crane transport with stationary /

En camiones / In trucks

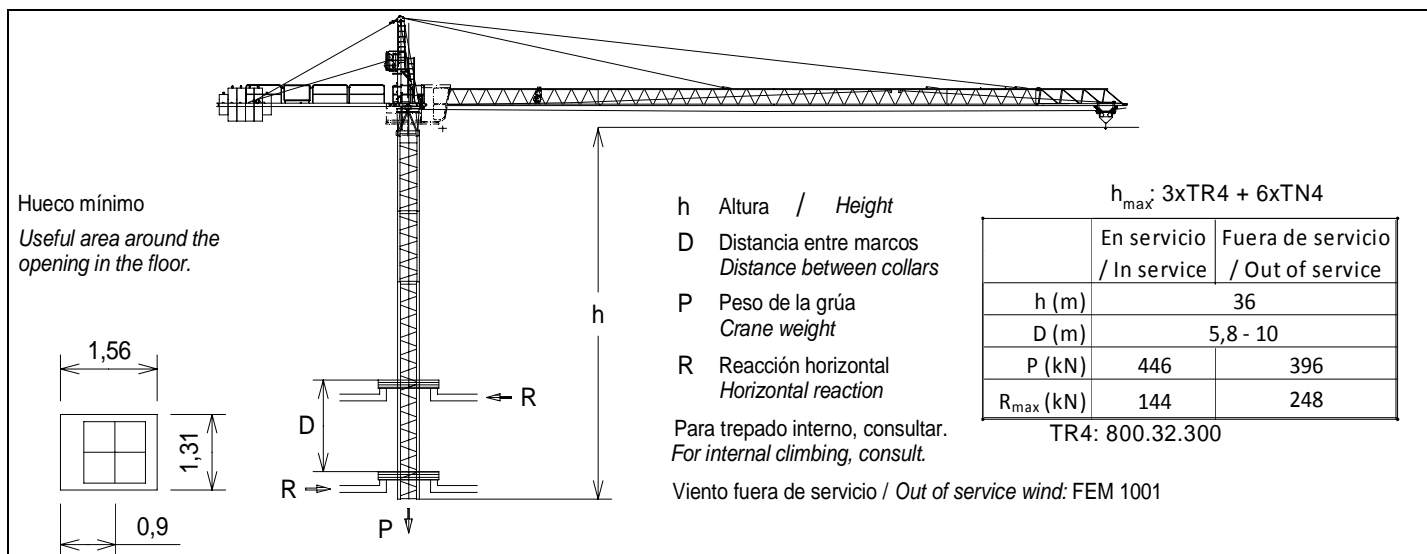
2 unidades / 2 units

En contenedores / In containers

HIGH CUBE 40'

3 unidades / 3 units

Máximo número de torres TN 4 a colocar por encima del último arriostamiento: 6 / Maximun TN 4 mast sections above the last tie-back: 6



JASO EQUIPOS DE OBRAS Y CONSTRUCCIONES, S.L.

Ctra./Rd. Madrid - Irún Km. 415  
20.213 IDIAZABAL [Gipuzkoa]  
ESPAÑA / SPAIN  
P.O. Box, 23 - 20.200 BEASAIN

Tel. +34 943 - 18 70 00  
Fax. +34 943 - 18 70 20  
E-mail: jaso@jaso.com  
http://www.jaso.com

Fecha / Date: 15-03-2012

DELEGACION / DELEGATION